

PORTIC insiste en la geometría del pórtico, ya presente en bancas precedentes en la colección Escofet como es Barana. Portic deviene una versión de más amplia aplicación, con dos geometrías de diferente tamaño; una primera de 160 x 40 cm y una segunda 200 x 50 cm. Ambas de 45 cm de altura.

Hormigón | 📏 200 cm/max | 🏗️ 460 kg | ♿ 4

🔄 Update 29.07.2024



## ADAPTABLE

Portic se presenta en dos formatos de bancas. Su diseño neutro y abstracto posibilita su instalación en cualquier entorno de forma individual o formando alineaciones.

## ECOLÓGICO

Producto ambientalmente sostenible con un acabado externo pétreo natural con el empleo de áridos reciclados de proximidad, en una formulación que sustituye el consumo de áridos naturales, Eco-Grey®.

## MATERIAL

Hormigón moldeado y acabado decapado con opción de árido reciclado. Eco-Grey® con árido procedente de reciclado de hormigón para modelos fabricados de color gris. Asiento opcional de listones de madera Teca maciza rejuntados con elastómero de color negro.

## INSTALACIÓN

Apoyado sobre pavimento y opcionalmente anclado con dos tornillos roscados en casquillos suministrados empotrados en la base.





## 1. Banca

Portic	Portic 160	Portic 200
<b>Dimensiones</b>	160 x 40 x 45 cm	200 x 50 x 45 cm

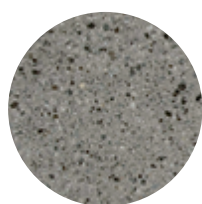
<b>Peso</b>	260 kg	384 kg
-------------	--------	--------

### 1.1 Características generales

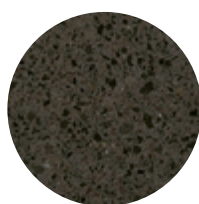
<b>Material</b>	Hormigón Hormigón reciclado	<b>Colocación</b>	Apoyado sin anclaje Anclado con tornillos
-----------------	--------------------------------	-------------------	--

<b>Acabado</b>	Decapado e hidrofugado
----------------	------------------------

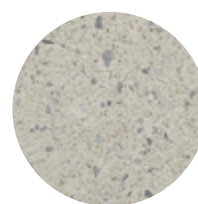
### Colores



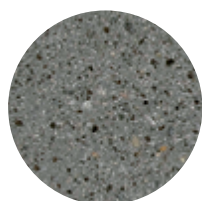
**GR.** Gris



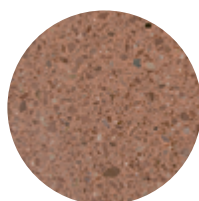
**NG.** Negro



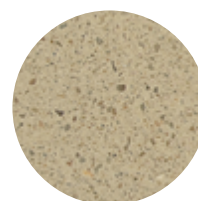
**BL.** Blanco



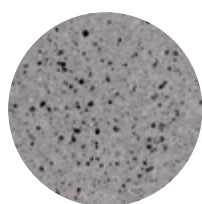
**CA.** Gris CA



**RA.** Rojo



**BG.** Beige



**EGR.** Eco-Grey®

### 1.2 Especificaciones Accesorios Portic 200

<b>Material</b>	Madera Teca
-----------------	-------------

### Colores



**A.** Teca

## 1.3 Sistema de colocación

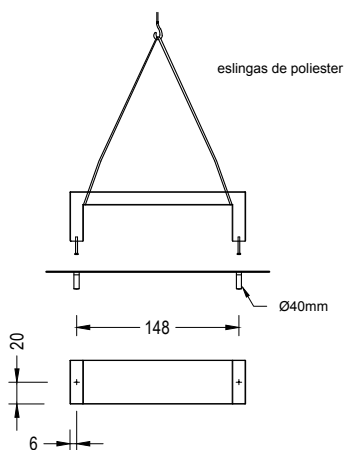
### Elevación

(P=260 kg / 384 kg)

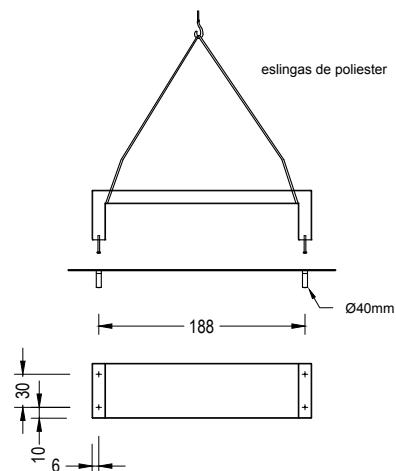
### Instalación

Taladrar el pavimento Ø40 x 180 mm. Llenar con resina o mortero rico. Roscar los 2 o 4 tornillos a fondo Din 931 M16 x 140 mm. Centrar, colocar el banco y reajuntar la zona de apoyo perimetral.

PORTIC 160

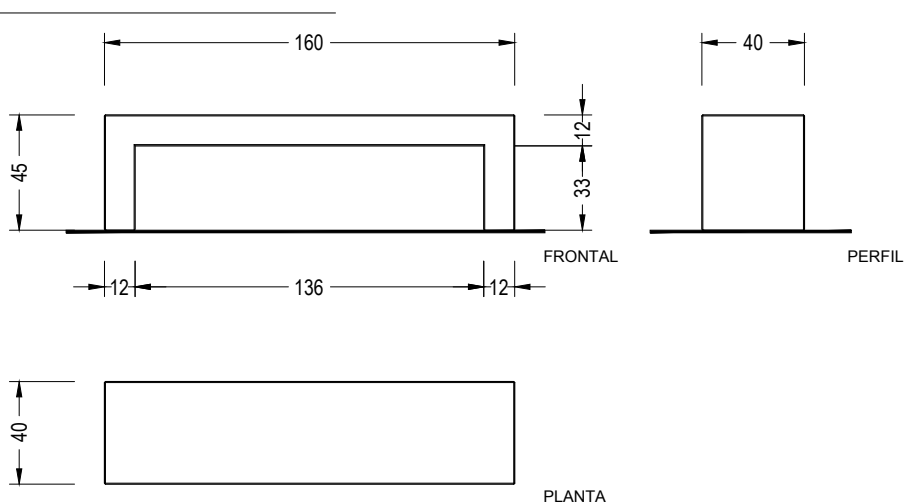


PORTIC 200

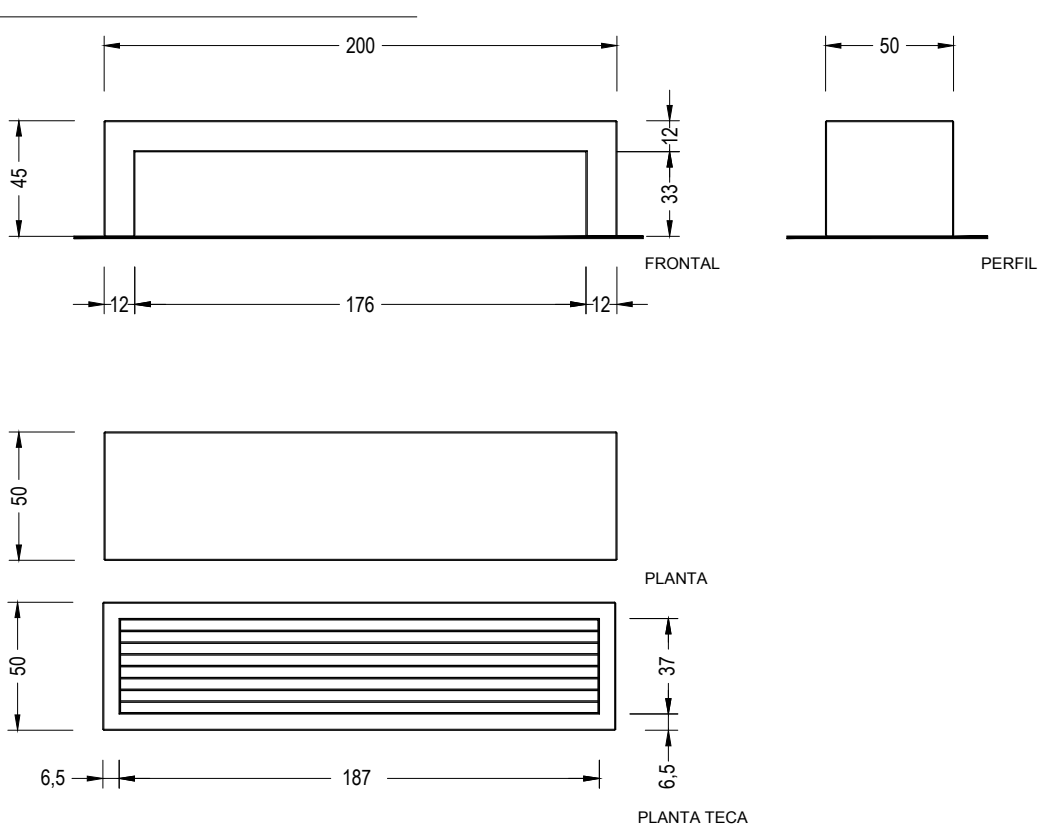


## 1.4 Geometría

### Portic 160



### Portic 200





## Garantía

5 años en los elementos de hormigón.

Los nombres, marcas y modelos industriales de los productos han sido depositados en los registros correspondientes. La información técnica facilitada por Escofet sobre sus productos puede sufrir modificación sin previo aviso.

Escofet 1886 S.A  
Oficina central y producción

Montserrat, 162  
E 08760 Martorell  
Barcelona - España  
T. 0034 937 737 150  
F. 0034 937 737 151

info@escofet.com  
www.escofet.com

**Escofet**  
by Molins<sup>®</sup>



GA-2005/0072



SST-0090/2010



ER-0403/2016

