


BANCALOSA est une conception classique parmi les bancs sans dossier monobloc. Robuste et de grandes dimensions, il se compose d'une large dalle de 400 x 70 cm reposant sur trois supports également en béton. Généralement installé seul, il peut tout à fait être assemblé à d'autres et former une longue dalle faisant fonction de limite urbaine.

Béton |  400 cm |  1125 kg |  6

 Update 23.07.2024



ORIGINE

Conçu à l'origine pour l'enceinte de la Foire de Rimini, sur la côte italienne de l'Adriatique.

UNIVERSEL

Bancalosa montre sa capacité d'intégration dans l'environnement urbain, manifestant par sa condition matérielle, son design essentiel et son application universelle une certaine volonté de pérennité. Il ponctue l'espace, individuellement ou en alignement.

MATÉRIEL

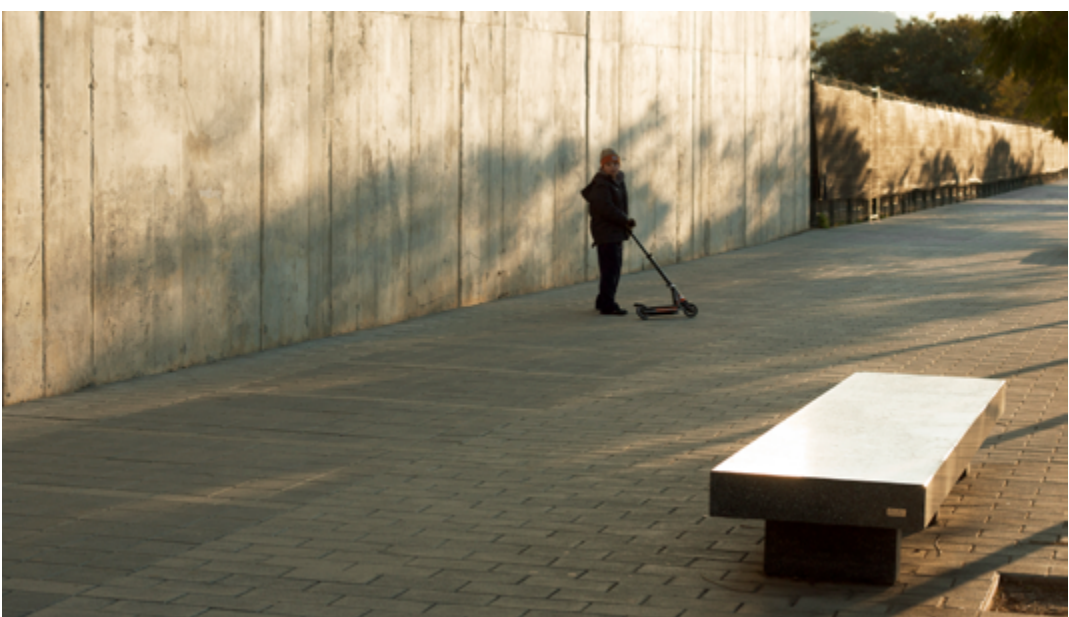
Banc sans dossier en béton armé, finitions décapées et hydrofugées, coloris du nuancier standard Escofet.

INSTALLATION

Bien qu'il soit auto-stable, il est recommandé de le fixer au revêtement par les extrémités qui le soutiennent, avec deux vis M16 x 140 mm.



BANCALOSA



1. Banc sans dossier

Bancalosa

Dimensions 400 x x 42 cm

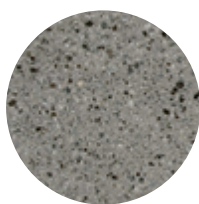
Poids 1125 kg

1.1 Caractéristiques générales

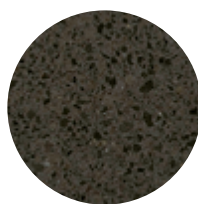
Matériel Béton
Béton recyclé **Pose** Ancré avec goudjons d'expansion

Finition Sablé et hydrofugé

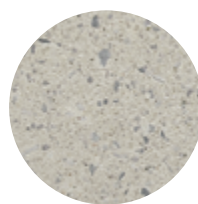
Couleurs



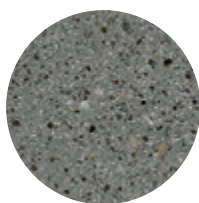
GR. Gris



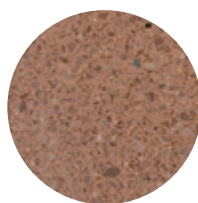
NG. Noir



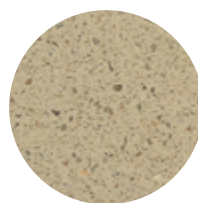
BL. Blanc



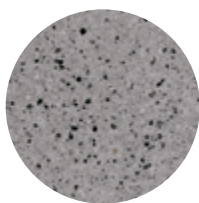
CA. Gris CA



RA. Rouge



BG. Beige



EGR. Eco-Grey®

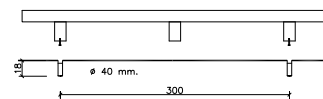
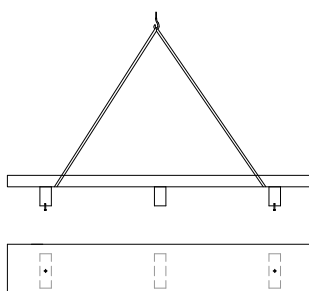
1.2 Système de pose

Élévation

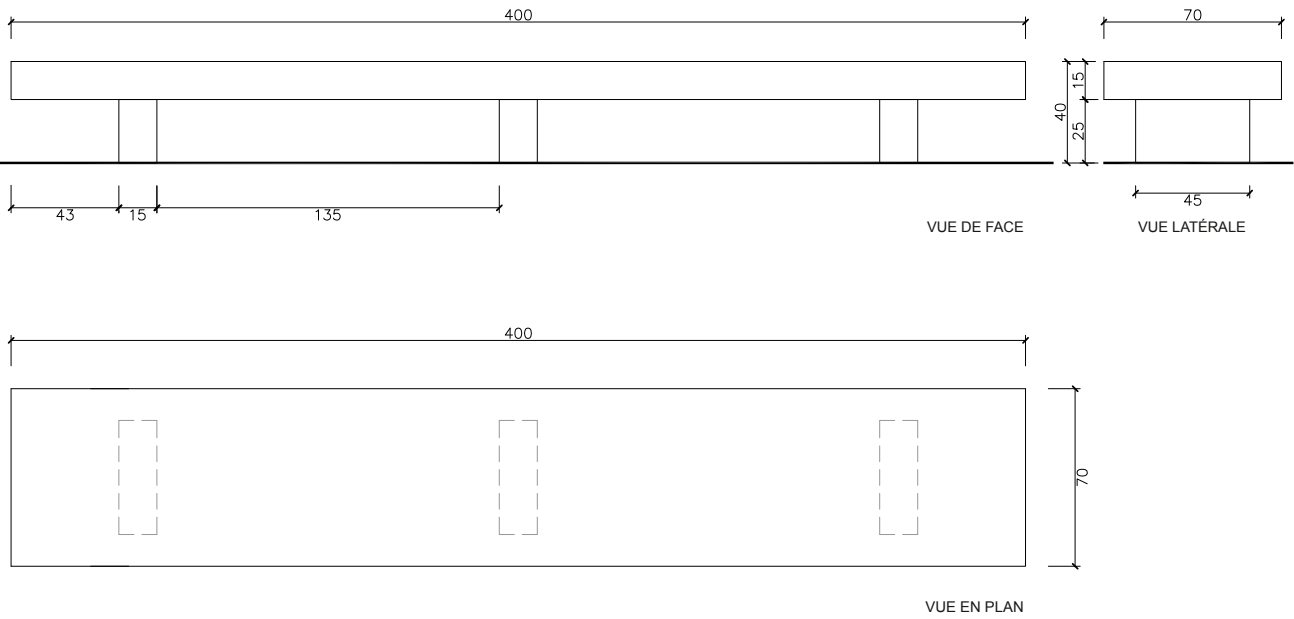
(P= 800 kg / 550 kg)

Installation

Percer le trottoir Ø14 x 180 mm et remplir avec de la résine ou du mortier riche. Ensuite, enfiler les 2 goudjons d'expansion inférieures M16 x 140 mm. Centre, placez le banc et coupez la zone de support.



Bancalosa





Garantie

5 années sur les composants de béton.

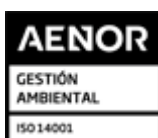
Les noms, marques et modèles industriels des produits ont été déposés au registre correspondant. Les informations techniques de ce document peuvent être modifiées sans préavis.

Escofet 1886 S.A
Siège et production

Montserrat, 162
E 08760 Martorell
Barcelona - España
T. 0034 937 737 150
F. 0034 937 737 151

info@escofet.com
www.escofet.com

Escofet
by Molins[®]



GA-2005/0072



SST-0090/2010



ER-0403/2016

