


BRANCA se compose de trois colonnes arborescentes qui se fondent dans la nature le jour, s'illuminent la nuit, délimitent l'espace et accentuent le clair-obscur du paysage.

CE | UNE-EN 40-5 | Acier Galvanisé |  |  10 m/max. |  223 kg/max.

 Update 23.05.2024



BRANCA

VOLstudio

2024

Escofet  
by Molins<sup>o</sup>

## ORIGINE

Le produit voit le jour dans le projet Espai Cràter à Olot, où l'environnement urbain est conçu comme une forêt de hêtres naturelle dans laquelle les luminaires urbains font partie de la forêt illuminée.

## CONCEPTION

Une famille de trois modèles de colonnes arborescentes : le jour, elles se fondent dans la nature et la nuit, elles génèrent un éclairage qui illumine l'espace et accentue le clair-obscur du paysage.

Les colonnes tronconiques, inclinées et à facettes, sont composées d'un, de deux ou de trois tronçons.

De ceux-ci émergent les luminaires qui sont distribués pour conquérir l'espace aérien avec la même orientation.

## MATÉRIEL

Disponible en acier Corten, acier galvanisé ou acier galvanisé et peint en couleurs RAL. Les luminaires linéaires étanches de 1,2 m en 3000K ou 4000K, avec une efficacité de 138 lm/W et une puissance comprise entre 29 et 40W.

## INSTALLATION

Déchargement et manutention à l'aide d'élingues. Ancrage à l'aide d'une plaque de base et de quatre boulons filetés sur des fondations en béton aux dimensions standards recommandées.



# BRANCA



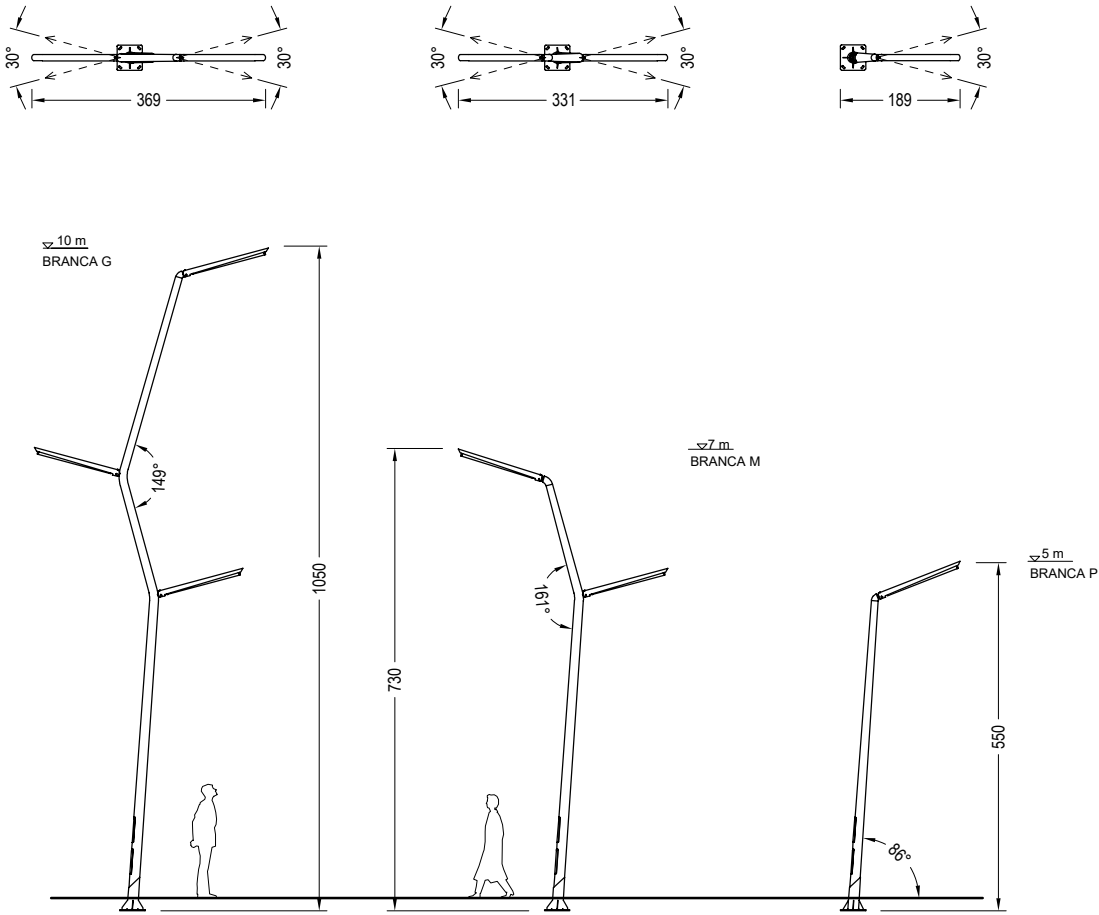
BRANCA



Photography: Marc Torra - Fragments

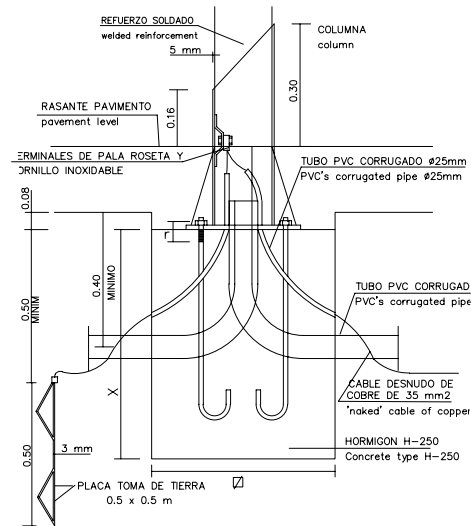
Escofet  
by Molins<sup>o</sup>

## 1.1 Dessin

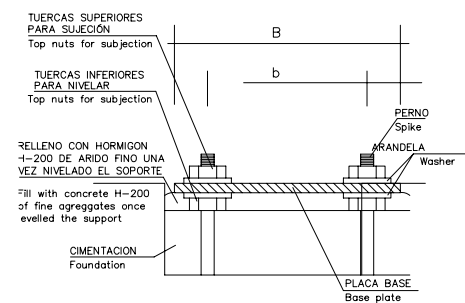


## 1.2 Cimentation

DETALLE CIMENTACIÓN COLUMNA TIPO Y TOMA DE TIERRA /  
DETAIL OF COLUMN FOUNDATION AND ELECTRICAL CONNECTION



CIMENTACIÓN Y PERNOS /  
FOUNDATION AND SPIKES



	G	M	P	
PESO weight	corten	223 kg	162 kg	113 kg
	galva	189 kg	140 kg	99 kg
	pintado/coated	197 kg	147 kg	104 kg
COLUMNAS columns	H=10 m	H=7 m	H=5 m	
	ø SUP	100 mm	100 mm	100 mm
	ø INF	160 mm	160 mm	160 mm
PUERTAS REGISTRO inspection hatch	2	2	2	
	P	400 mm	400 mm	400 mm
	M	100 mm	100 mm	100 mm
CIMENTACIÓN foundation				
	X	100 cm	100 cm	80 cm
	∅	80 cm	80 cm	80 cm
PLACA BASE base plate				
	pernos(4)/spikes	M-22x700	M-22x700	M-22x700
cartelas/consolas	150mm(4)	150mm(4)	150mm(4)	
∅ placa B/plate B	400 mm	400 mm	400 mm	
∅ centros b/centers	300 mm	300 mm	300 mm	
	E	15 mm	15 mm	15 mm
LUMINARIAS lightings	3	2	1	

## 1.3 Caractéristiques

<b>Matériel</b>	Acier galvanisé ou Acier Cor-ten.	<b>Poids</b>	En fonction du modèle et de la finition
<b>Dimensions</b>	10m / 7m / 5m	<b>Épaisseur</b>	Galvanisé 4 mm Cor-ten 5 mm
<b>Finition</b>	<b>A.</b> Acier galvanisé à chaud <b>B.</b> Acier galvanisé à chaud peint couleur cor-ten effet: * 1. Apprêt époxy riche en zinc. 2. Revêtement de polyuréthane à deux composants satiné. <b>C.</b> Cor-ten.		



A. Galvanisé



B. Galvanisé et peint \*effet cor-ten

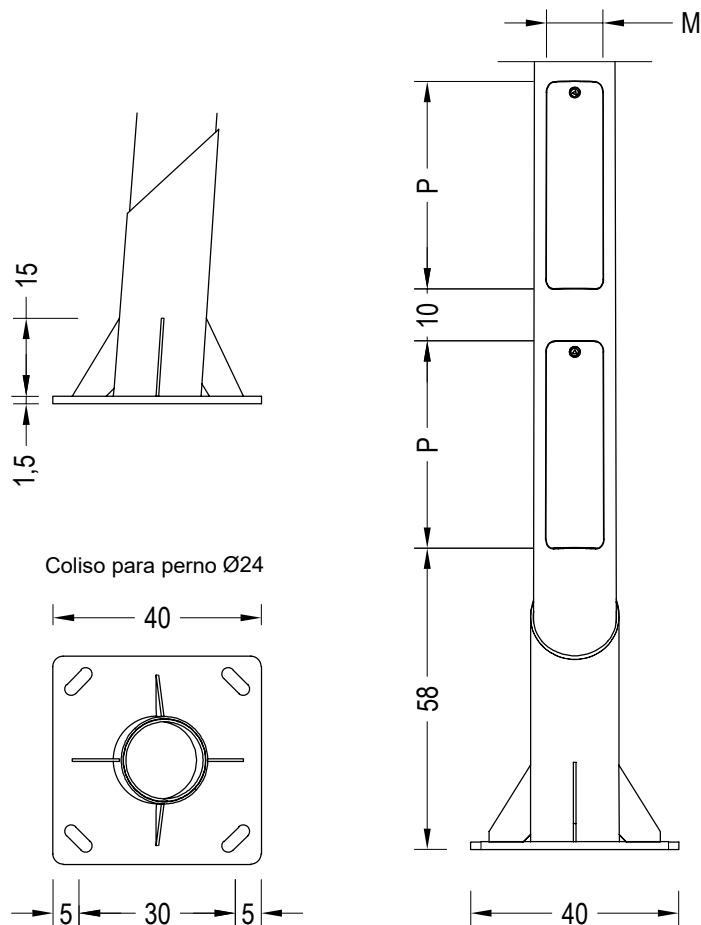


C. Cor-ten

\* Couleur RAL en option, consulter OT

<b>Normes des mâts</b>	Galvanisé UNE-EN 40-5:2002 Cor-ten Aucune réglementation associée.	<b>Renforcement</b>	Anneau inférieur de 6 mm d'épaisseur.
------------------------	--	---------------------	---------------------------------------

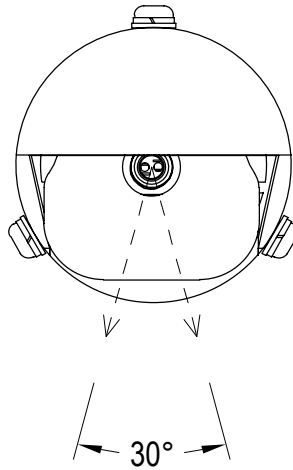
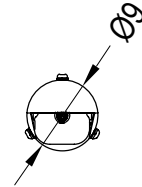
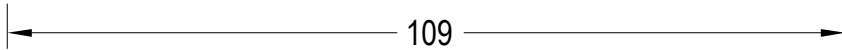
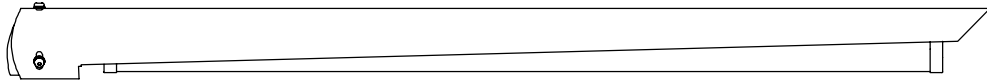
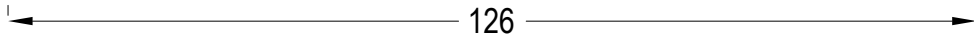
## 1.4 Détails



Puertas de registro y cerramiento con llave de tubo triangular /  
Inspection hatch and lock with triangular tube key

## 1.5 Luminaire

Température de couleur 3000K ou 4000K



Orientación de la luminaria  
*Adjustable light*

# BRANCA



## Garantie

La garantie de ce produit est de 3 ans, conformément à la législation de l'Union européenne.

Les noms, marques et modèles industriels des produits ont été déposés au registre correspondant. Les informations techniques de ce document peuvent être modifiées sans préavis.

Escofet 1886 S.A  
Head office and production

Montserrat, 162  
E 08760 Martorell  
Barcelona - España  
T. 0034 937 737 150  
F. 0034 937 737 151

info@escofet.com  
www.escofet.com

**Escofet**  
by Molins<sup>®</sup>



GA-2005/0072



SST-0090/2010



ER-0403/2016

