

BRANCA se compone de tres columnas arborescentes que de día se mimetizan con la naturaleza, iluminan de noche, marcan el espacio y acentúan el claro-oscuro del paisaje.

CE | UNE-EN 40-5 | Acero galvanizado | ⚡ | 10 m/máx. | ⚖ 223 kg/máx.

🔄 Update 23.02.2024



BRANCA

VOLstudio

2024

Escofet
by Molins

ORIGEN

El producto nace en el proyecto del Espai Cràter de Olot, donde el entorno urbano está concebido como un hayedo natural en el que las luminarias urbanas forman parte del bosque iluminado.

DISEÑO

Una familia de tres modelos de columnas arborescentes: de día se mimetizan con la naturaleza y de noche genera una iluminación que baliza el espacio y acentúa el claro-oscuro propio del paisaje.

Las columnas troncocónicas, inclinadas y facetadas, constan de uno, dos o tres tramos. De estos emergen las luminarias que se distribuyen conquistando el espacio aéreo con la misma orientación.

MATERIAL

Disponibles en acero corten, acero galvanizado o acero galvanizado y pintado colores RAL. Las luminarias lineales estancas de 1,2 m de 3000K o 4000K, con una eficiencia de 138lm/W y una potencia de entre 29 y 40W.

INSTALACIÓN

Descarga y manipulación con eslingas. Anclada con placa base y cuatro pernos roscados a cimentación de hormigón de dimensión genérica recomendada.



BRANCA



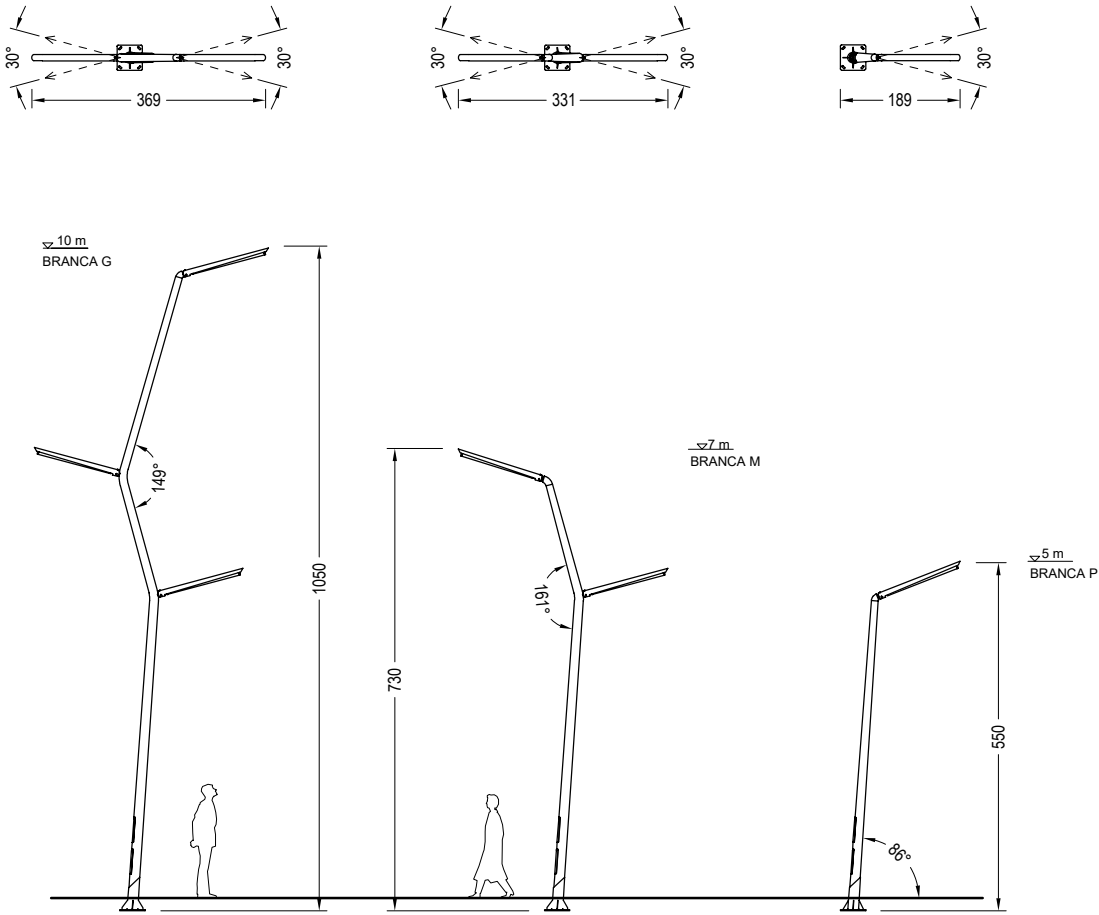
BRANCA



Fotografía: Marc Torra - Fragments

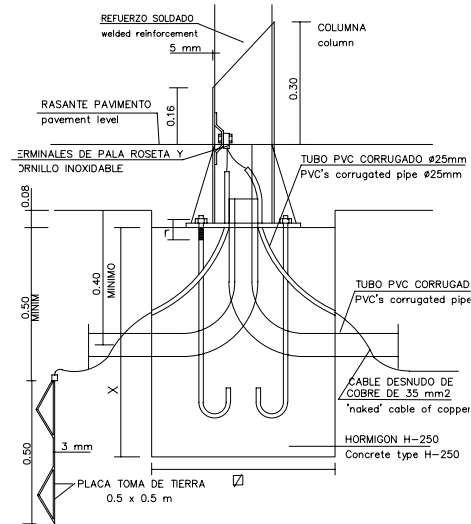
Escofet
by Molins^o

1.1 Opciones de diseño

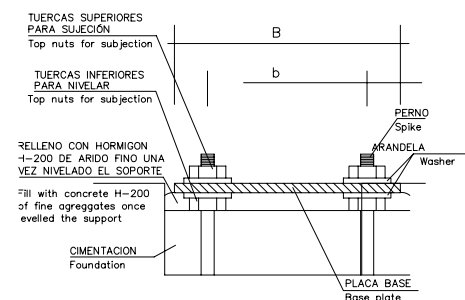


1.2 Cimentación

DETALLE CIMENTACIÓN COLUMNA TIPO Y TOMA DE TIERRA /
DETAIL OF COLUMN FOUNDATION AND ELECTRICAL CONNECTION



CIMENTACIÓN Y PERNOS /
FOUNDATION AND SPIKES



	G	M	P	
PESO weight	corten	223 kg	162 kg	113 kg
	galva	189 kg	140 kg	99 kg
	pintado/coated	197 kg	147 kg	104 kg
COLUMNAS columns	H=10 m	H=7 m	H=5 m	
	ø SUP	100 mm	100 mm	100 mm
	ø INF	160 mm	160 mm	160 mm
PUERTAS REGISTRO inspection hatch		2	2	2
	P	400 mm	400 mm	400 mm
	M	100 mm	100 mm	100 mm
CIMENTACIÓN foundation				
	(dim.aprox.) X	100 cm	100 cm	80 cm
	∅	80 cm	80 cm	80 cm
PLACA BASE base plate				
	pernos(4)/spikes	M-22x700	M-22x700	M-22x700
cartelas/consolas	150mm(4)	150mm(4)	150mm(4)	
∅ placa B/plate B	400 mm	400 mm	400 mm	
∅ centros b/centers	300 mm	300 mm	300 mm	
	E	15 mm	15 mm	15 mm
LUMINARIAS lightings	3	2	1	

1.3 Características

Material	Acero Galvanizado o Acero Cor-ten.	Peso	Según modelo y acabado
Dimensiones	10m / 7m / 5m	Espesor	Galvanizado 4 mm Cor-ten 5 mm
Acabado	A. Galvanizado en caliente. B. Galvanizado en caliente y pintado efecto cor-ten: * 1. Imprimación epoxi rica en zinc. 2. Pintura en base de poliuretano dos componentes satinado. C. Cor-ten.		



A. Galvanizado

B. Galvanizado y pintado efecto cor-ten*

C. Cor-ten

* Optional RAL colour coating, consult with OT

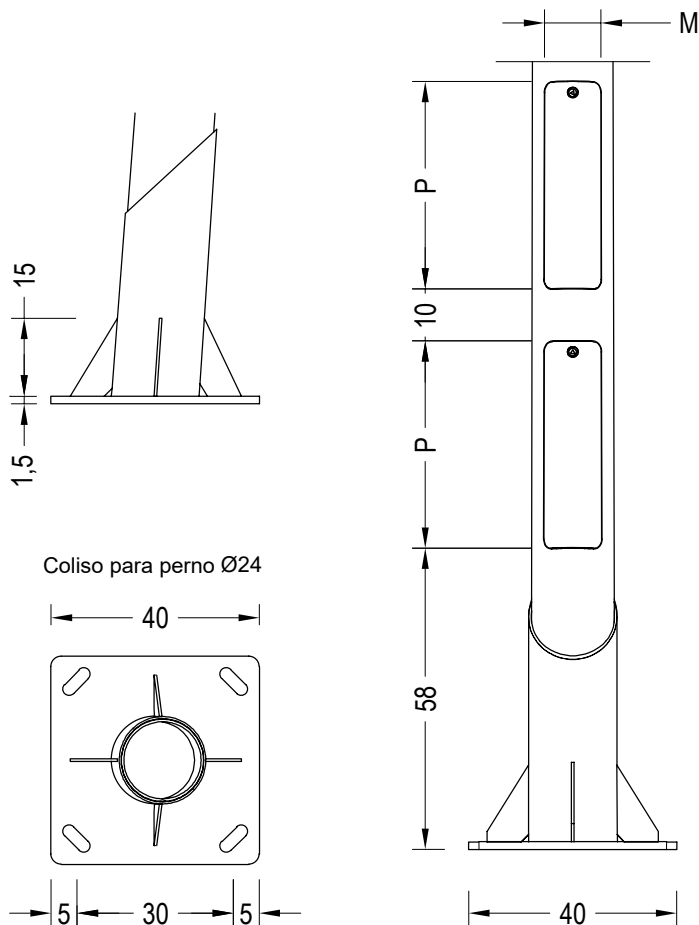
Normativa columna

Galvanizado. UNE-EN 40-5:2002
Cor-ten. No hay norma asociada

Refuerzo

Anillo inferior 6 mm espesor

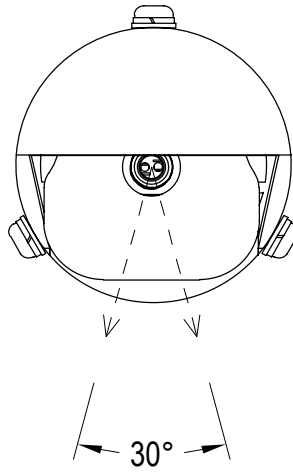
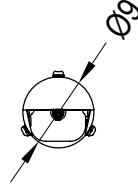
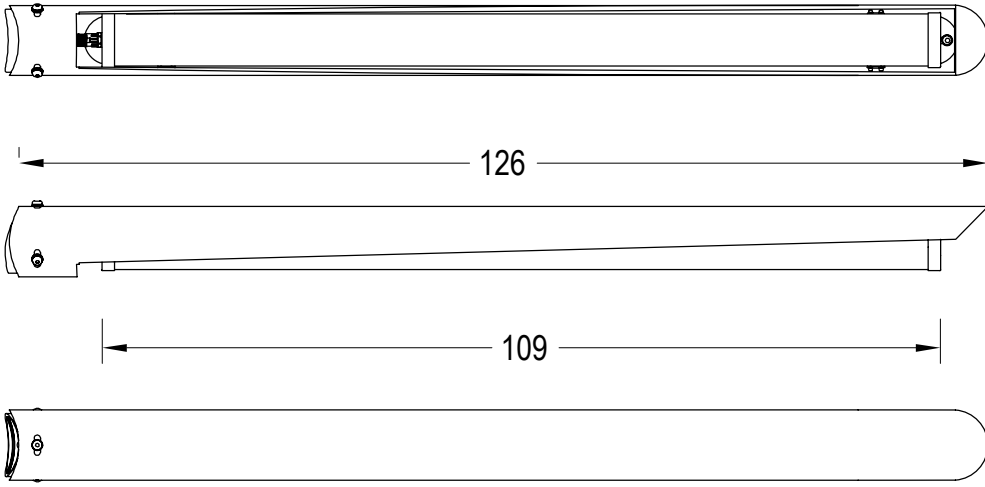
1.4 Detalles



Puertas de registro y cerramiento con llave de tubo triangular /
Inspection hatch and lock with triangular tube key

1.5 Luminaria

Temperatura de color 3000K o 4000K



Orientación de la luminaria
Adjustable light

BRANCA



Garantía

La garantía de este producto es de 3 años, de acuerdo con la legislación de la Unión Europea.

Los nombres, marcas y modelos industriales de los productos han sido depositados en los registros correspondientes. La información técnica facilitada por Escofet sobre sus productos puede sufrir modificación sin previo aviso.

Escofet 1886 S.A
Oficina central y producción

Montserrat, 162
E 08760 Martorell
Barcelona - España
T. 0034 937 737 150
F. 0034 937 737 151

info@escofet.com
www.escofet.com

Escofet
by Molins[®]



GA-2005/0072



SST-0090/2010



ER-0403/2016

