

La serie de columnas de alumbrado *Ful* se compone de seis modelos de sección troncocónica, ligeramente escoradas con una inclinación de 85° y de altura y curvatura variable, que permite una gran libertad de orientaciones y un resultado formal en aparente movimiento. La forma arborescente de la composición permite su integración en el medio vegetal y la multiplicación de las ópticas un buen efecto de distribución y uniformidad lumínica.

CE | UNE-EN 40-5 | Acero galvanizado |  |  12 m/máx. |  254 kg

Opcionales: 

 Update 19.11.2020



Origen

Las columnas *Ful* fueron diseñadas para el alumbrado de la emblemática rambla del Raval que aparece como consecuencia de una operación de “esventramiento” del denso tejido urbano del barrio original.

Concepto

La superposición de los proyectores de tamaño reducido se contrapone a la pronunciada altura de las columnas. Esta acentuada distancia entre el usuario a pie de tierra y los múltiples puntos de luz de las luminarias, evoca el caminar bajo la luz de las estrellas.

Adaptable

Disponibles en alturas de 12, 10, 7, 5 y 4 metros, van equipadas con 5, 4, 3, 2 o 1 soportes de proyector y salida de cable compatibles con cualquier proyector circular con fijación por lira.

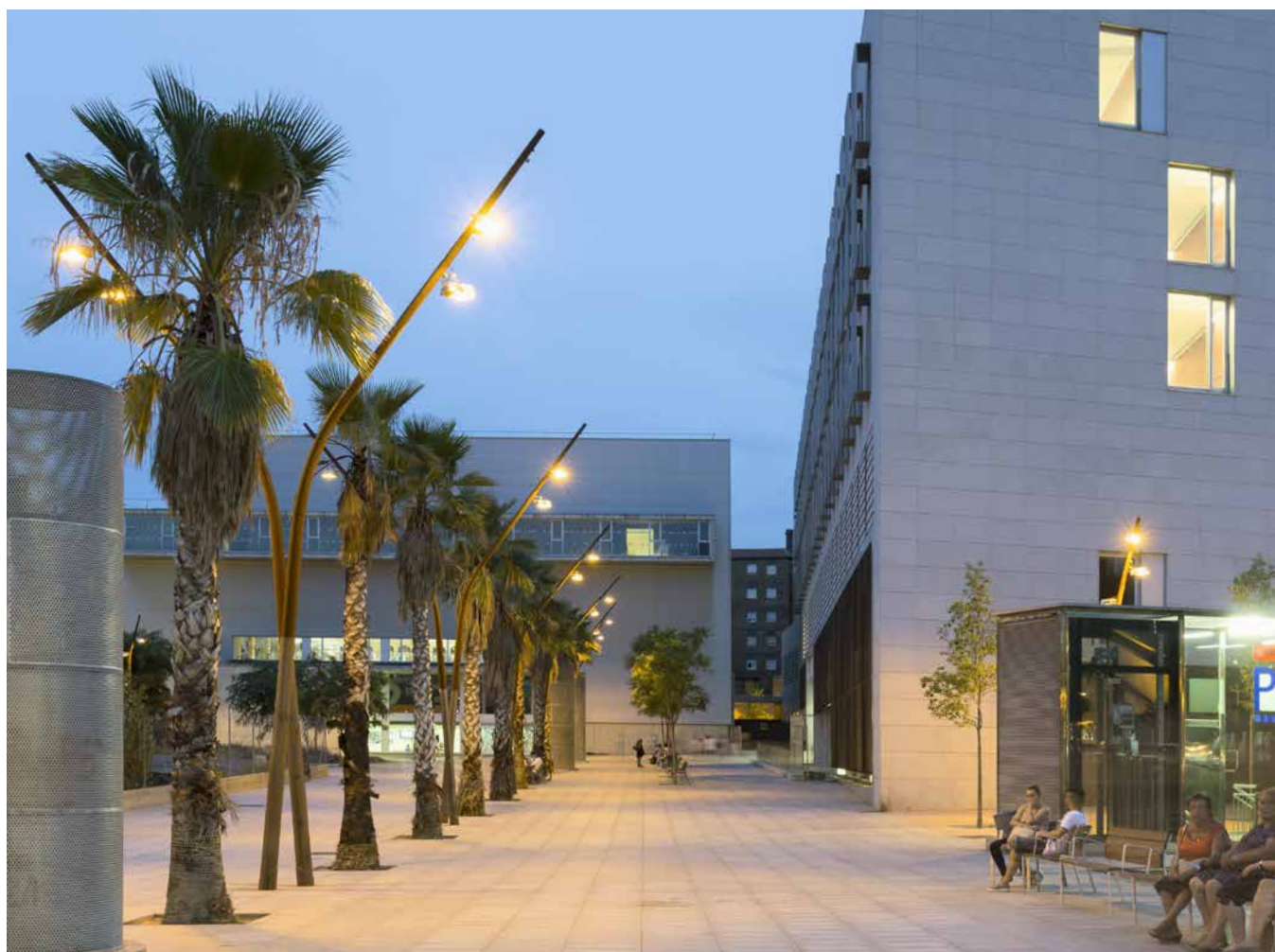
Material

Columnas de sección troncocónica fabricadas en acero corten y en acero galvanizado.

Instalación

Descarga y manipulación con eslingas. Anclada con placa base y cuatro pernos roscados a cimentación de hormigón de dimensión genérica recomendada.





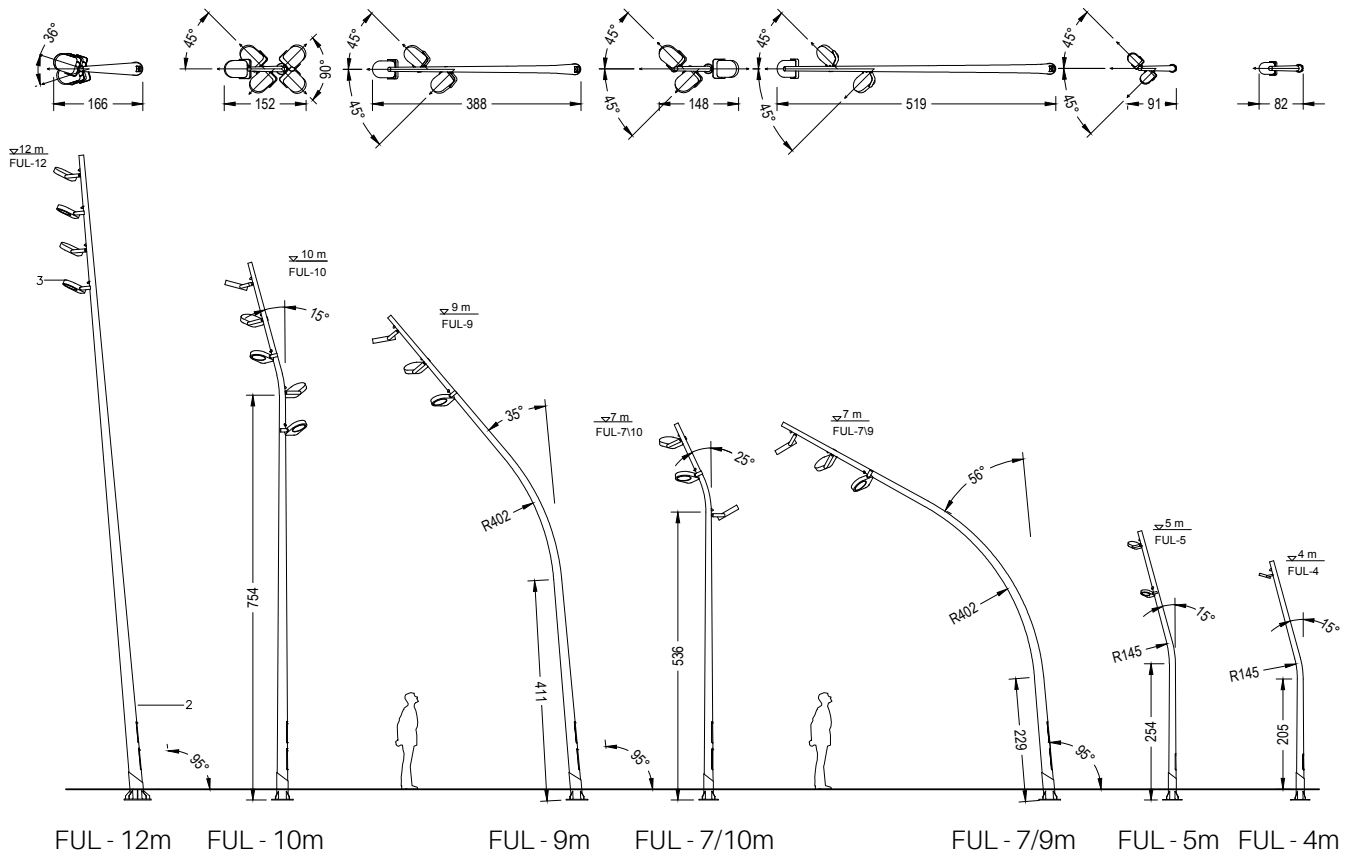
FULL



Escofet[®]

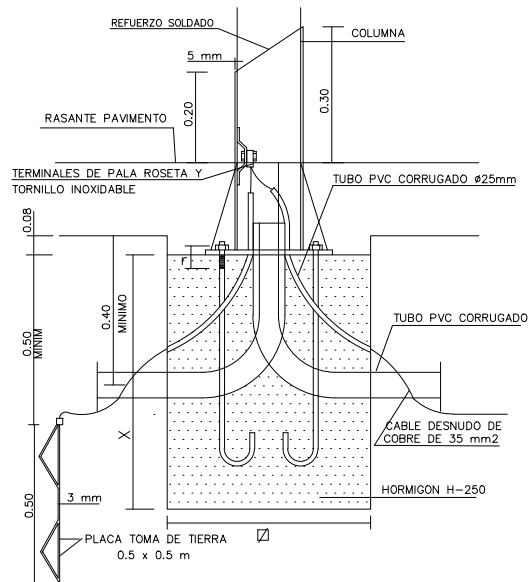
1. Columna

1.1 Opciones de diseño

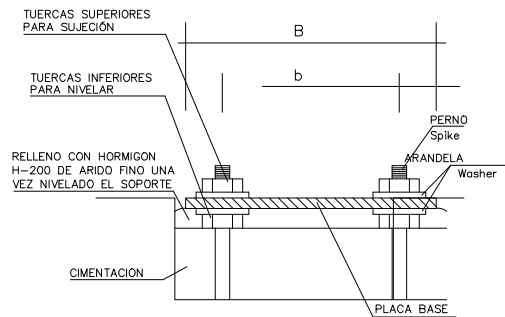


1.2 Cimentación

DETALLE CIMENTACIÓN COLUMNA TIPO Y TOMA DE TIERRA /



CIMENTACIÓN Y PERNOS /



	FUL-12	FUL-10	FUL-9	FUL-7/10	FUL-7/9	FUL-5	FUL-4
CIMENTACIÓN							
(dim. aprox.)	X	120 cm	100 cm	80 cm	80 cm	80 cm	80 cm
	∅	90 cm	80 cm	80 cm	80 cm	80 cm	80 cm
PLACA BASE							
pernos(4)	M-24x800	M-22x700	M-22x700	M-22x700	M-22x700	M-22x700	M-22x700
cartelas	160mm(8)	150mm(4)	150mm(4)	150mm(4)	150mm(4)	150mm(4)	150mm(4)
∅ placa B	500 mm	400 mm	400 mm	360 mm	400 mm	360 mm	360 mm
∅ centros b	350 mm	300 mm	300 mm	260 mm	300 mm	260 mm	260 mm
E	15 mm	12 mm	12 mm	12 mm	12 mm	10 mm	10 mm

1.3 Características

Material	Acero Galvanizado o Acero Cor-ten.	Peso	F-12m: 254kg; F-10m:202kg; F-9m: 202kg; F-7/10m: 149; F-7/9m: 202kg; F-5m:112kg; F-4m: 65 kg
-----------------	------------------------------------	-------------	--

Dimensiones	12m/ 10m/9m/7m/5m/ 4 m	Espesor	Galvanizado 4mm Cor-ten 5mm
--------------------	------------------------	----------------	--------------------------------

Acabado	<p>A. Galvanizado en caliente.</p> <p>B. Galvanizado en caliente y pintado RAL o efecto cor-ten:</p> <p>1. Imprimación epoxi rica en zinc.</p> <p>2. Pintura en base de poliuretano dos componentes satinado. Asegurado método doplex.</p> <p>C. Cor-ten.</p>
----------------	--



A. Galvanizado



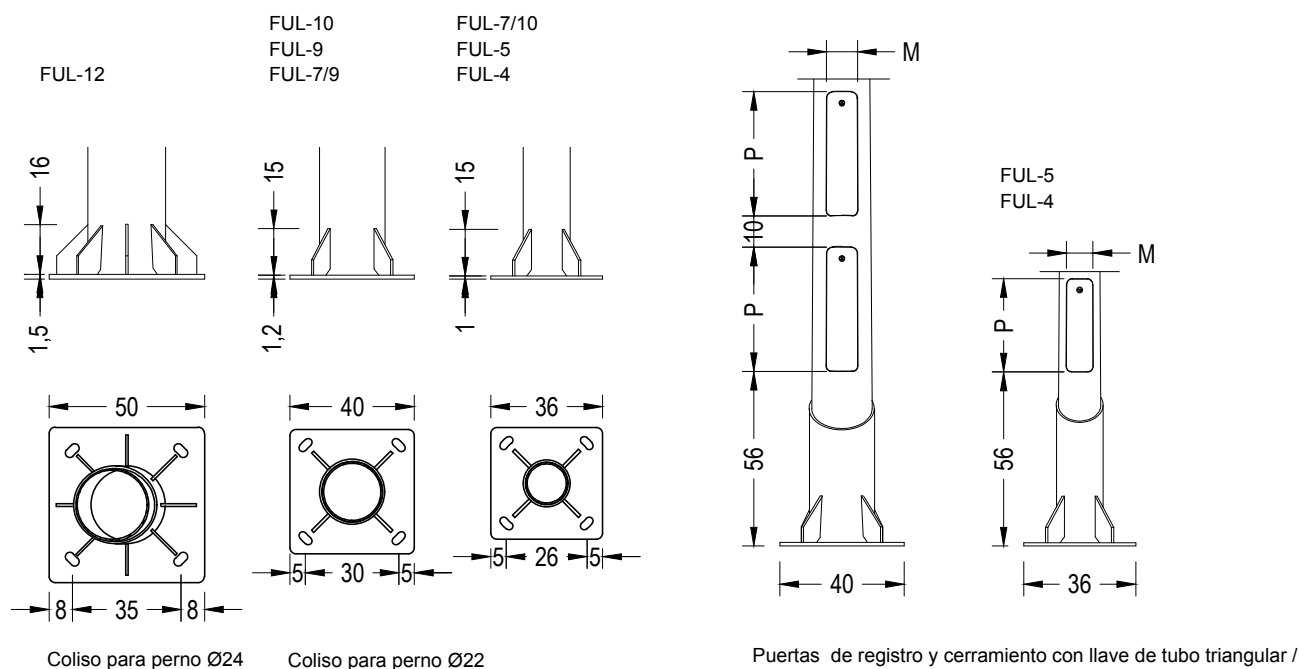
B. Galvanizado y pintado RAL o efecto cor-ten



C. Cor-ten

Normativa columna	Galvanizado. UNE-EN 40-5:2002 Cor-ten. No hay norma asociada	Refuerzo	Anillo inferior 6 mm espesor
--------------------------	---	-----------------	------------------------------

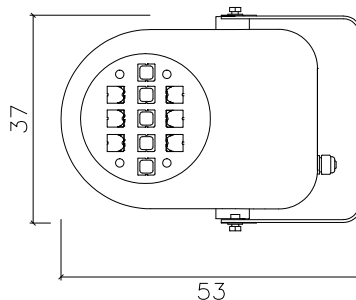
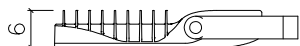
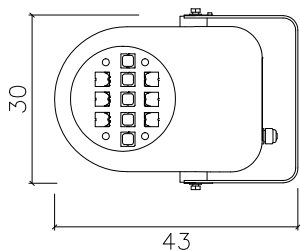
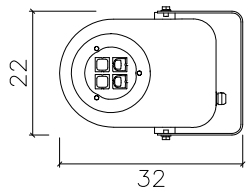
1.4 Detalles



	FUL-12	FUL-10	FUL-9	FUL-7/10	FUL-7/9	FUL-5	FUL-4
COLUMNAS	H=12 m	H=10 m	H=9 m	H=7 m	H=7 m	H=5 m	H=4 m
∅ SUP	88 mm	77 mm	77 mm	77 mm	77 mm	77 mm	77 mm
∅ INF	240 mm	200 mm	200 mm	165 mm	200 mm	142 mm	142 mm
PUERTAS REGISTRO	2	2	2	2	2	1	1
P	400 mm	400 mm	400 mm	400 mm	400 mm	300 mm	300 mm
M	100 mm	100 mm	100 mm	100 mm	100 mm	85 mm	85 mm

2. Luminaria

Proyectores recomendados



Cripto S Disano

31W

Cripto M Disano

86W

Cripto L Disano

125 - 196W

	FUL-12	FUL-10	FUL-9	FUL-7\10	FUL-7\9	FUL-5	FUL-4
PROYECTORES	4	3 6 5	3	3	3	2	1
n° rótulas	4	3 6 5	3	3	3	2	1



Los nombres, marcas y modelos industriales de los productos han sido depositados en los registros correspondientes. La información técnica facilitada por Escofet sobre sus productos puede sufrir modificación sin previo aviso.

Escofet 1886 S.A
Oficina central y producción

Montserrat, 162
E 08760 Martorell
Barcelona - España
T. 0034 937 737 150
F. 0034 937 737 151

info@escofet.com
www.escofet.com



GA-2005/0072 SST-0090/2010 ER-0403/2016