




*Tana* es una fuente de un solo cuerpo en fundición de aluminio en forma de “L” que se apoya sutilmente sobre el pavimento. El cuerpo inferior incluye la reja y la cubeta de recogida del agua, mientras que el cuerpo vertical incorpora todos los mecanismos, surtidor y la puerta de registro posterior. Por su geometría adaptada es accesible a los usuarios en silla de ruedas.

Aluminio  |  110 cm |  94 kg

 Update 16.11.2017



#### **Origen**

**El nombre que recibe la fuente proviene de la terminación de la palabra “fontana” que en lenguaje literario y también en italiano significa fuente. La primera unidad se instaló en el patio del Palacio de Congresos de Pamplona, obra del mismo autor.**

#### **Material**

**Cuerpo y reja de fundición de aluminio pintado con poliuretano de dos componentes color negro, efecto forja. Puerta trasera de chapa de aluminio de espesor 3mm. Boquilla de acero inoxidable AISI 316L. Dos únicos pernos de acero cincado M-12 130mm. para el anclaje sobre el pavimento y tornillería en acero inoxidable A2.**

#### **Instalación**

**Su instalación precisa de máxima precisión en el replanteo sobre pavimento de los puntos de salida de la acometida del agua potable y la situación y diámetro desagüe. El anclaje con dos pernos de acero cincado M-12 130mm.**



TANA



Escofet®

# 1. Fuente

|                                      |  |                   |           |
|--------------------------------------|--|-------------------|-----------|
| <b>Tana</b>                          |  |                   |           |
| <b>Dimensiones</b>                   | 110 x 28 x 110) cm   |                   |           |
| <b>Peso</b>                          | 94 kg  |                   |           |
| <b>1.1 Características generales</b> |  |                   |           |
| <b>Material</b>                      | Fundición de aluminio  | <b>Colocación</b> | Empotrado |
| <b>Acabado</b>                       | Imprimación epoxi de dos componentes acabado con pintura de poliuretano de dos componentes. Color negro / efecto forja |                   |           |
| <b>Puerta trasera</b>                | Acero galvanizado 2mm espesor  |                   |           |
| <b>Pulsador</b>                      | Temporizado cromado  |                   |           |

## Colores



A. Negro efecto forja

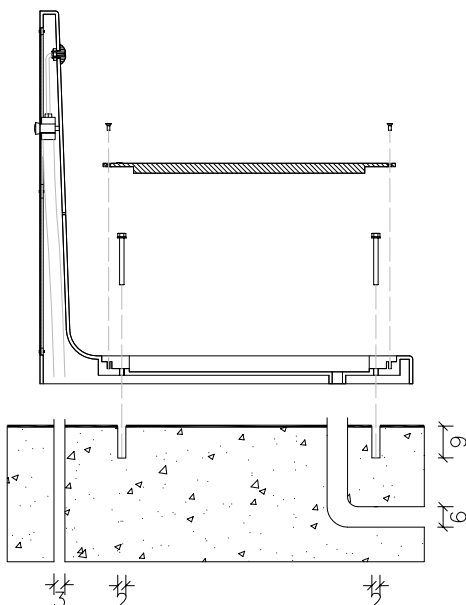
## 1.2 Sistema de colocación

### Elevación

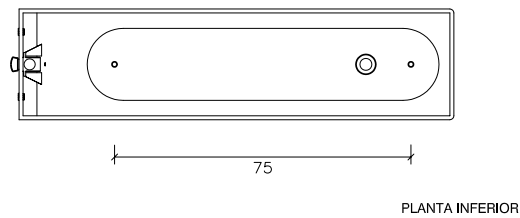
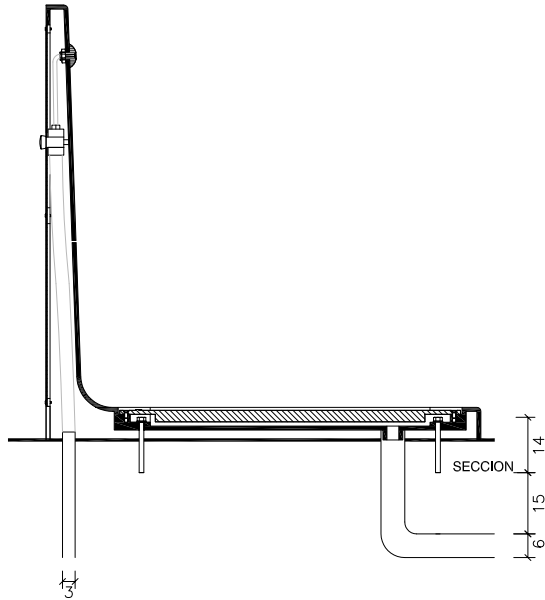
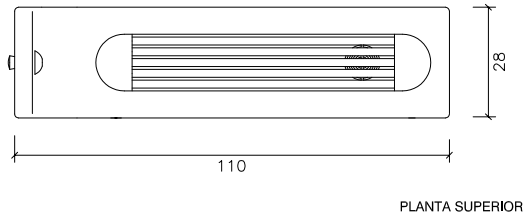
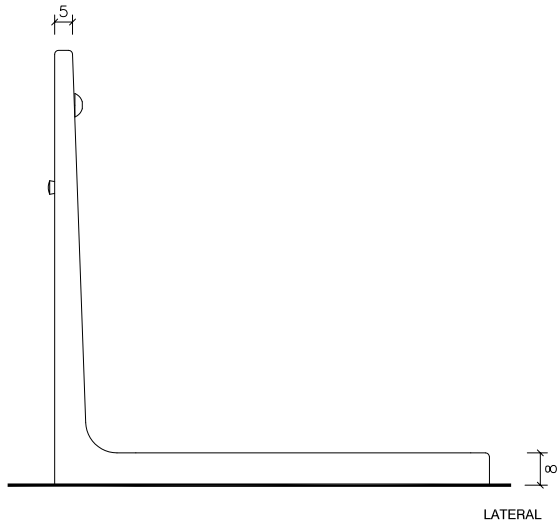
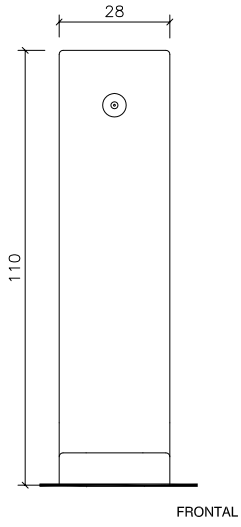
(P= 94 kg)

### Instalación

Preparar el terreno según gráfico, colocar la fuente. Insertar el adhesivo químico, Colocar los 2 tornillos de anclaje de acero cincado DIN 931 M -12 de 140mm de largo; colocar la reja y atornillarla.



Tana





### Garantía

5 años en todos sus componentes.

Los nombres, marcas y modelos industriales de los productos han sido depositados en los registros correspondientes. La información técnica facilitada por Escofet sobre sus productos puede sufrir modificación sin previo aviso.

Escofet 1886 S.A  
Oficina central y producción

Montserrat, 162  
E 08760 Martorell  
Barcelona - España  
T. 0034 937 737 150  
F. 0034 937 737 151

info@escofet.com  
www.escofet.com

Síguenos en



GA-2005/0072 SST-0090/2010 ER-0403/2016